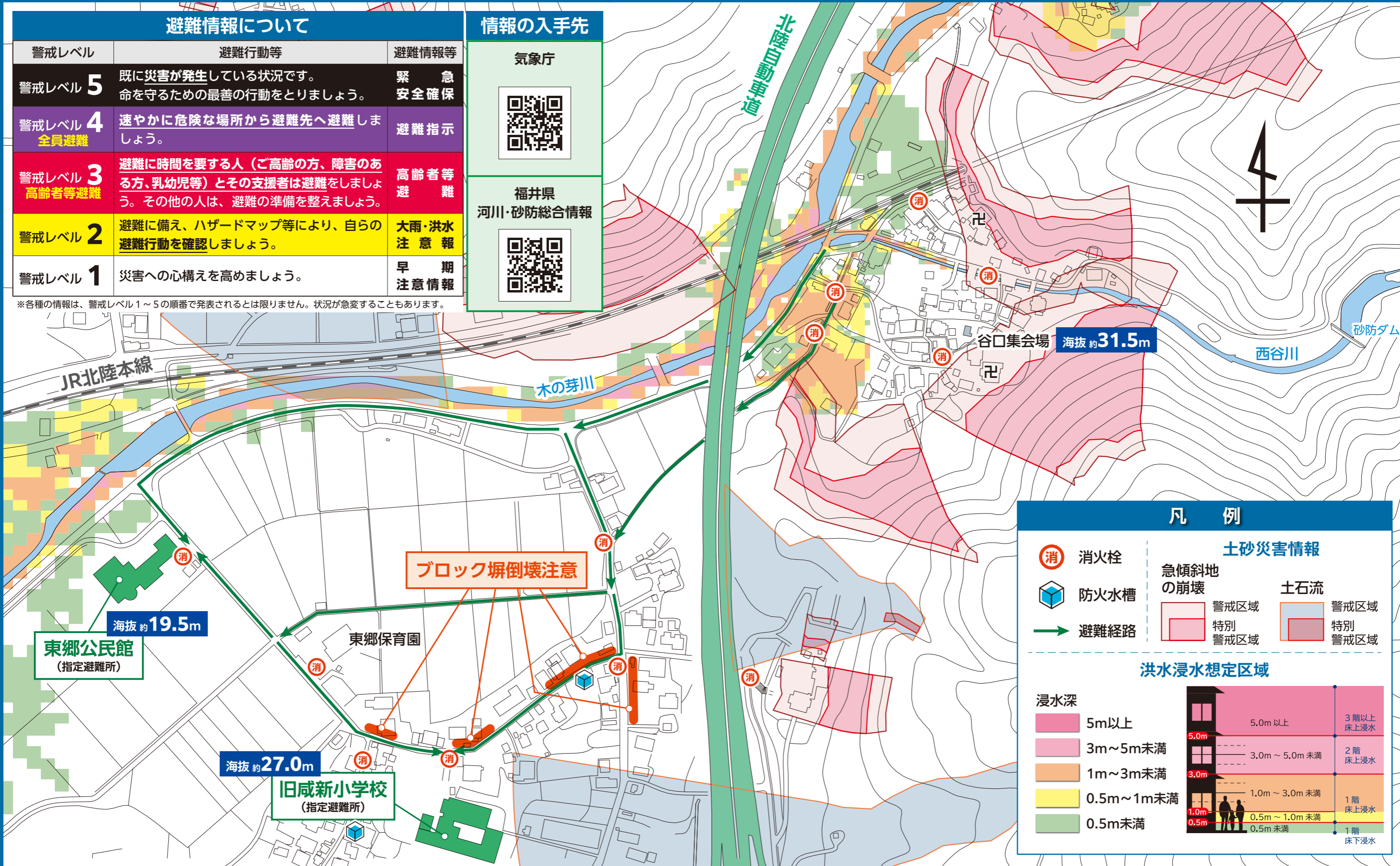
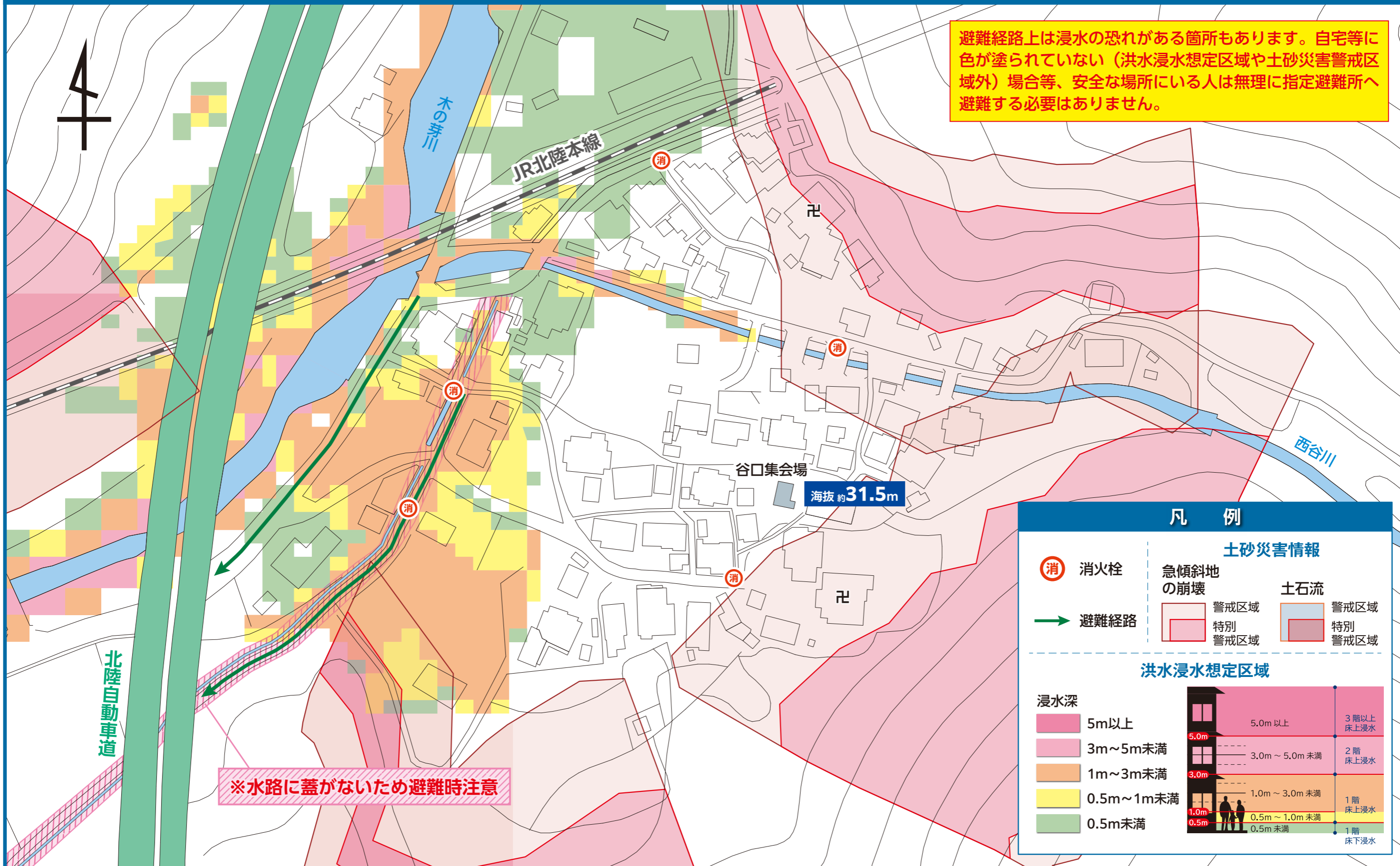


谷口区・川北区防災マップ(土砂・洪水災害)広域



※この地図は、敦賀市を流れる笙の川水系の各河川が、概ね100年に一度の確率で起こる大雨1日間の総雨量220mmによって水位が上がり、堤防を越えたりした場合等において、浸水の予想される区域や浸水深を示したものです。

谷口区・川北区防災マップ(土砂・洪水災害)拡大



※この地図は、敦賀市を流れる筈の川水系の各河川が、概ね100年に一度の確率で起こる大雨1日間の総雨量220mmによって水位が上がり、堤防を越えたりした場合等において、浸水の予想される区域や浸水深を示したものです。